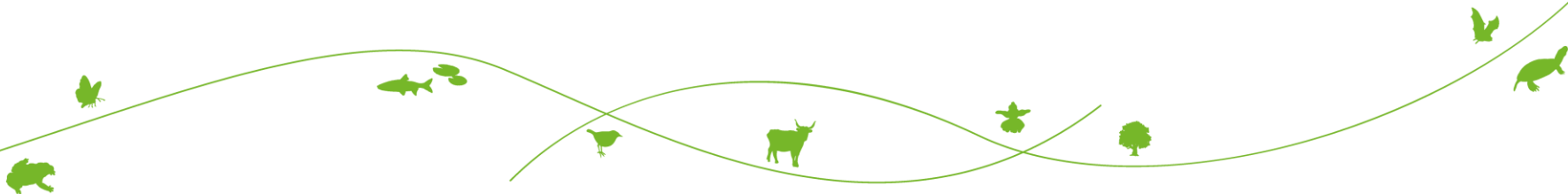




Atelier participatif

Etude d'inventaire des zones humides du SAGE du Haut-Allier

11 mars 2019



■ Inventaire des zones humides de l'Ardèche:

Concerne 10 communes ardéchoises

→2001-2003 par la Fédération de Pêche 07

→2007 par CEN

Financé par Agence de l'eau RMC, département,
région

En 2016, **268 zones humides** du haut bassin de
l'Allier en Ardèche, pour une superficie de **512 ha**

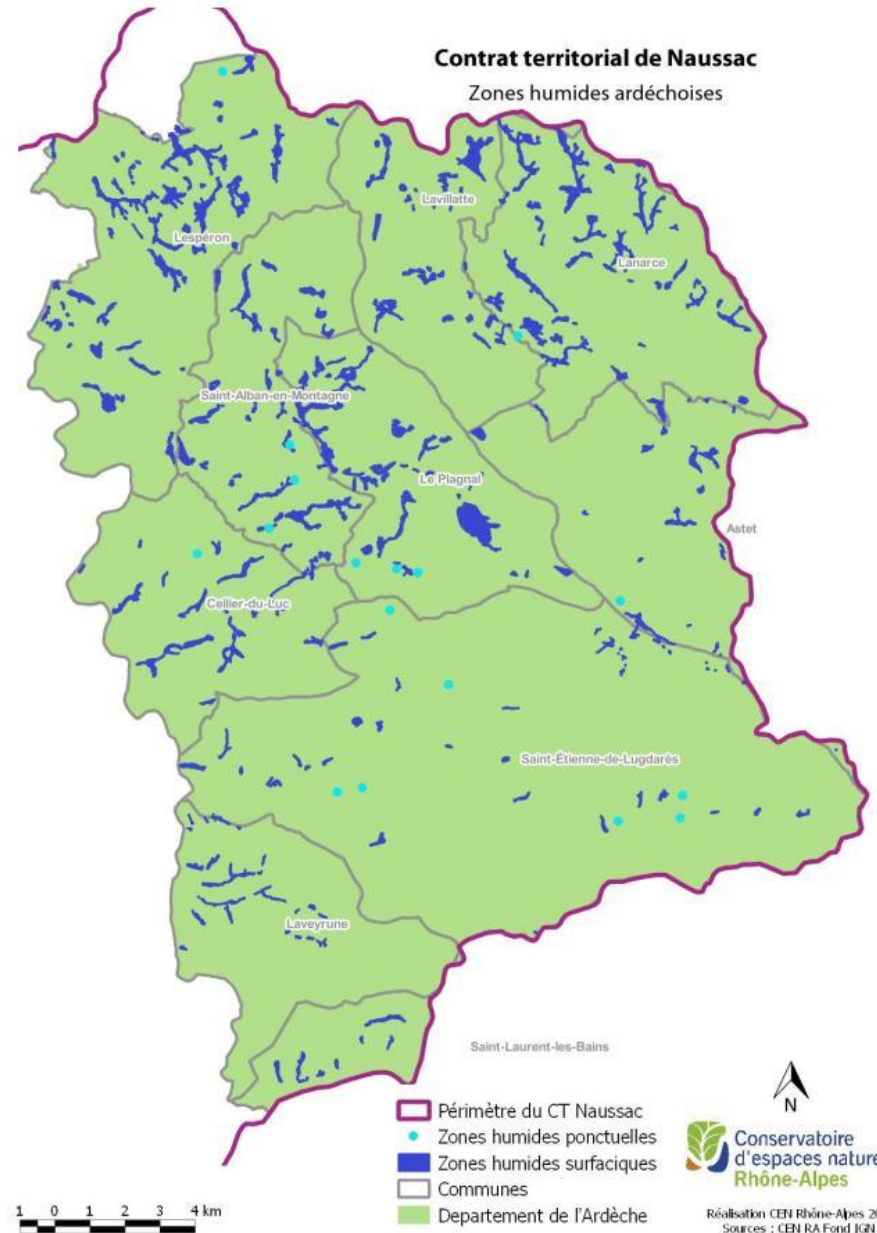
→**18** zh pas de typologie associée

→**249** zh de bas-fond en tête de bassin

→**1** zh liée aux cours d'eau

→Plus de moitié des zh font moins d'un ha

→La plus grande zh 28ha: **La Tuilière** (Plagnal)



2008: Organisation d'un concours prairie fleurie (Plagnal)


→ Production d'un livret à destination des agriculteurs pour reconnaître les plantes indicatrices



Lotier corniculé

(Lotus corniculatus)

Fleurs jaunes d'or ou jaunes orangé, de 1 à 1,5 cm, groupées par 2-6
 Feuilles à 3 lobes terminaux + 2 lobes à la base
 Fruits en forme de haricots
 Floraison : mai à sept.
 Taille : 10-30 cm

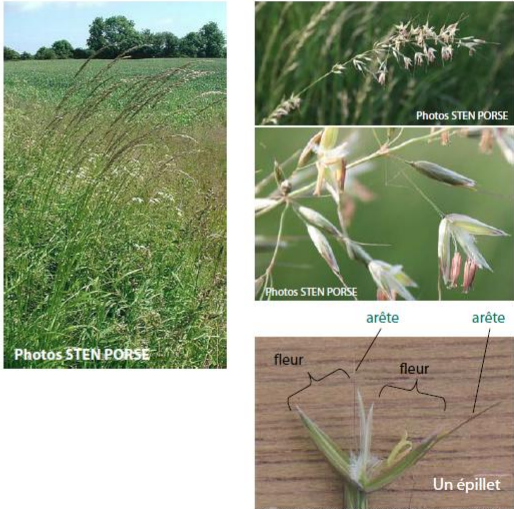


Photos TOSTI

Fromental

(Arrhenatherum elatius)

Grande graminée
 Epillet à 2 « fleurs », chaque « fleur » possédant une arête
 Taille : 0,6-2 m.
 Floraison : mai à juillet



Photos STEN PORSE

5

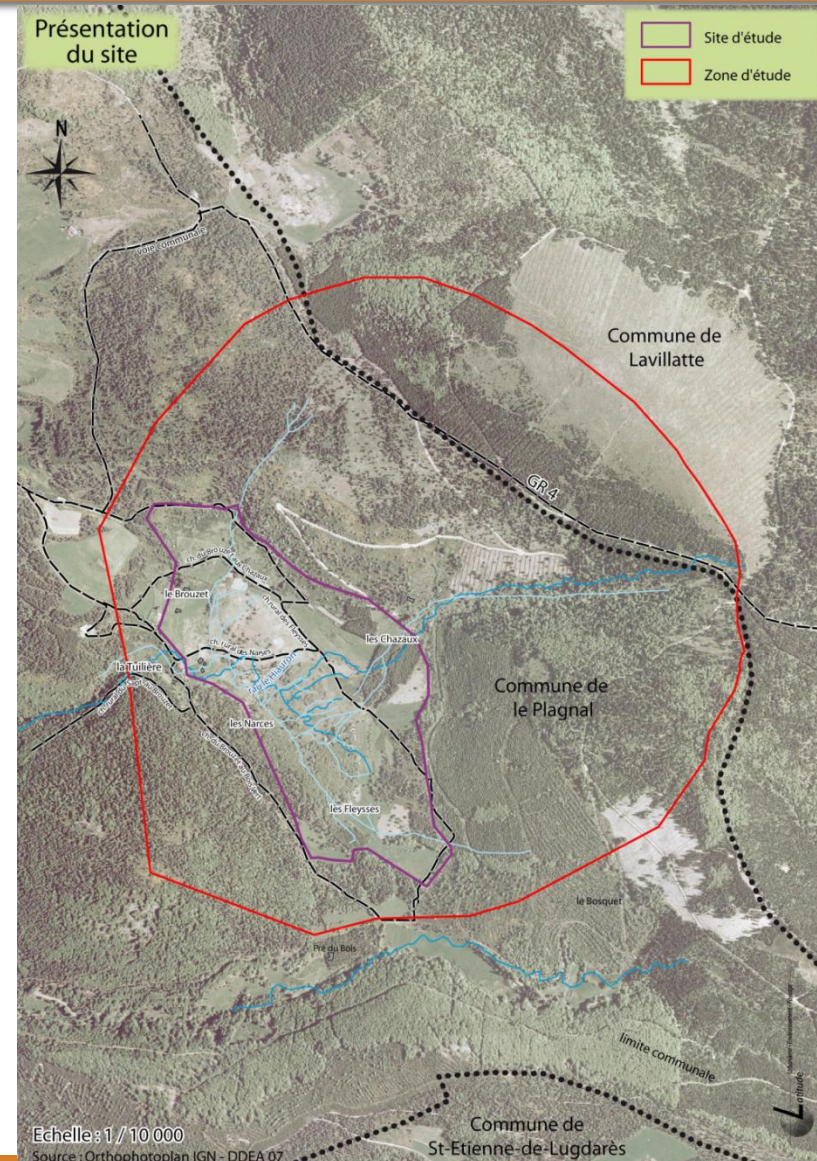
http://commons.wikimedia.org/wiki/Image:Glanshaver_-_bloempje_A_rhenatherum_elatius.jpg

22

- **2008-2009:** 1^{ER} Plan de gestion de la tourbière de la Tuilière (Plagnal) , validé en 2009; non mis en œuvre manque d'opérateur
- **2013:** CENRA saisi le dossier
→ Plan de gestion 2015-2019
→ seul secteur de « Boulaie à sphaignes » en Ardèche



→ Convention Commune / CEN signé en 2013 pour 10 ans sur **22 ha**



Actions (Plan de gestion)

Objectif 1 : Maintenir et améliorer la connaissance sur le fonctionnement de la boulaie

Diagnostic
hydrologique du site

Cartographie fine des
habitats de la boulaie

Adaptations des pratiques
ou actions de restauration si
nécessaire

Objectif 2 : Maintenir et entretenir les milieux humides ouverts

Restauration de la
mare d'abreuvement

Expérimentation sur la
pâturage à grand jonc

Coupe sélective de pins sylvestres
sur la tourbière à sphaignes

Conventionnement
avec les exploitants
agricoles



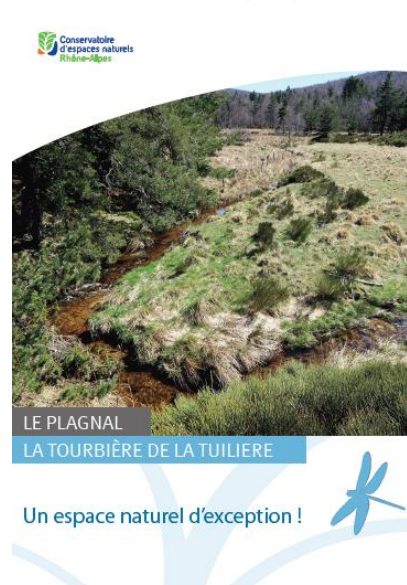
Actions (Plan de gestion)

Objectif 3 : Valoriser et animer le site

Mise en place de panneaux
d'information 2018



Réalisation d'un
livret pédagogique



Animation pédagogique
Ecole de St Etienne de
Lugdarès



Fête des tourbières



2018-2019: Expérimentation sur les pâtures à grands joncs

→ En cours

→ 16 parcelles sélectionnées dont Cellier du Luc, Plagnal, St Alban en Montagne

→ Diagnostics réalisés par la chambre d'agriculture 07 et CENRA

Objectifs:

→ mieux connaître les pâtures à grands joncs

→ évaluer l'impact de la gestion pastorale

→ identifier des itinéraires techniques favorables à une valeur pastorale et environnementale accrues



▪Rencontre des élus locaux:

Lanarce, Lavillatte, Lespéron, Le Plagnal, Saint Etienne de Lugdarès

→Vision locale sur les zones humides

▪Mise en place d'une **cellule d'assistance technique (CAT)**

Objectif:

→apporter **gratuitement aux gestionnaires** des zh un diagnostic et des conseils pour résoudre les éventuels problèmes rencontrés tout en préservant la zh



Merci de votre attention

Mathilde Vicente

CEN RHÔNE-ALPES

2 allée du Château

07 200 VOGUE

Tél. 04 75 36 32 33

www.cen-rhonealpes.fr