

Atelier participatif

dans le cadre de l'inventaire et la caractérisation des milieux humides du bassin versant du Haut-Allier

Secteur « Ally »

- 1. Introduction et quelques rappels**
- 2. Retour sur l'inventaire de terrain**
- 3. Présentation des modalités d'accès et d'échange autour de l'inventaire**
- 4. Fiche d'identité des milieux humides du secteur**
- 5. Temps de discussion autour des besoins et enjeux**



Introduction

Qu'est qu'on entend par milieu humide ?

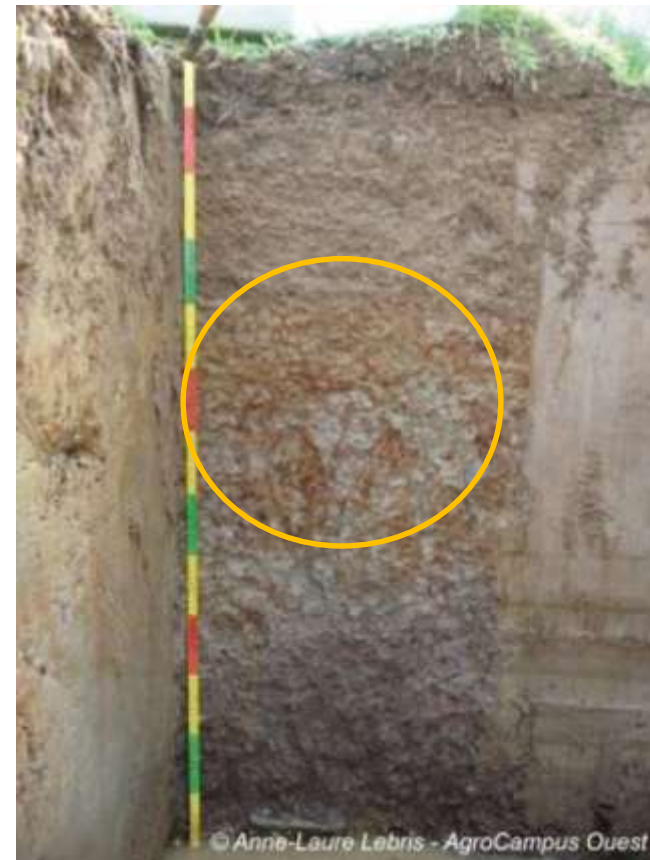
- ➔ Les milieux qui sont inondés ou gorgés d'eau de façon permanente ou temporaire.
- ➔ La végétation s'y développant naturellement est caractéristique (espèces adaptées)
- ➔ Les sols présentent des traces d'oxydation (présence temporaire d'eau) ou de réduction (présence permanente).



Introduction

Qu'est qu'on entend par milieu humide ?

Des sols caractéristiques :



Introduction

Qu'est qu'on entend par milieu humide ?

Des espèces caractéristiques :



*Pédiculaire
des bois*



*Aulne
glutineux*



Jonc épars



*Potentille des
marais*

Introduction

Qu'est qu'on entend par milieu humide ?

Des milieux caractéristiques :



Introduction

Qu'est qu'on entend par milieu humide ?

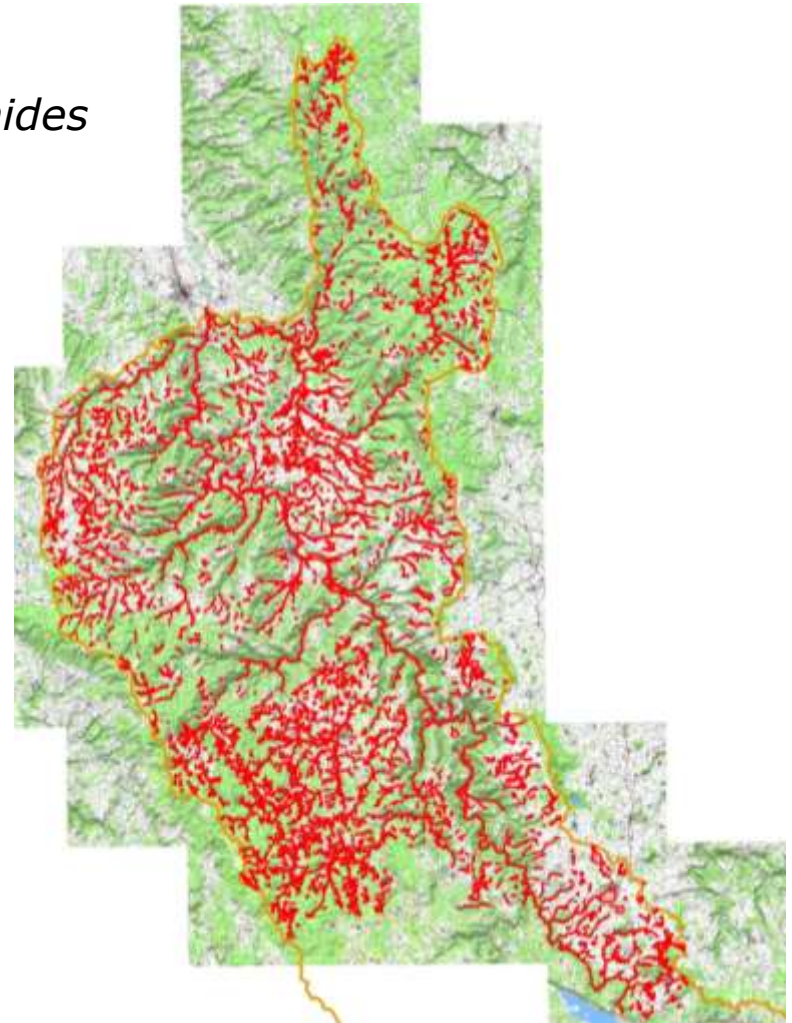
Des milieux caractéristiques :



Les différentes phases de l'inventaire sur le Haut-Allier

PHASE 1 : PRÉLOCALISATION AVANT INVENTAIRE - hiver 2017/2018

→ 10595 hectares de milieux humides prélocalisés



Les différentes phases de l'inventaire sur le Haut-Allier

PHASE 1 : PRÉLOCALISATION AVANT INVENTAIRE - hiver 2017/2018

PHASE 2 : ATELIERS DE CONCERTATION - avril 2018

➔ **Objectif** : confronter la prélocalisation aux acteurs de terrain pour affiner la prélocalisation.

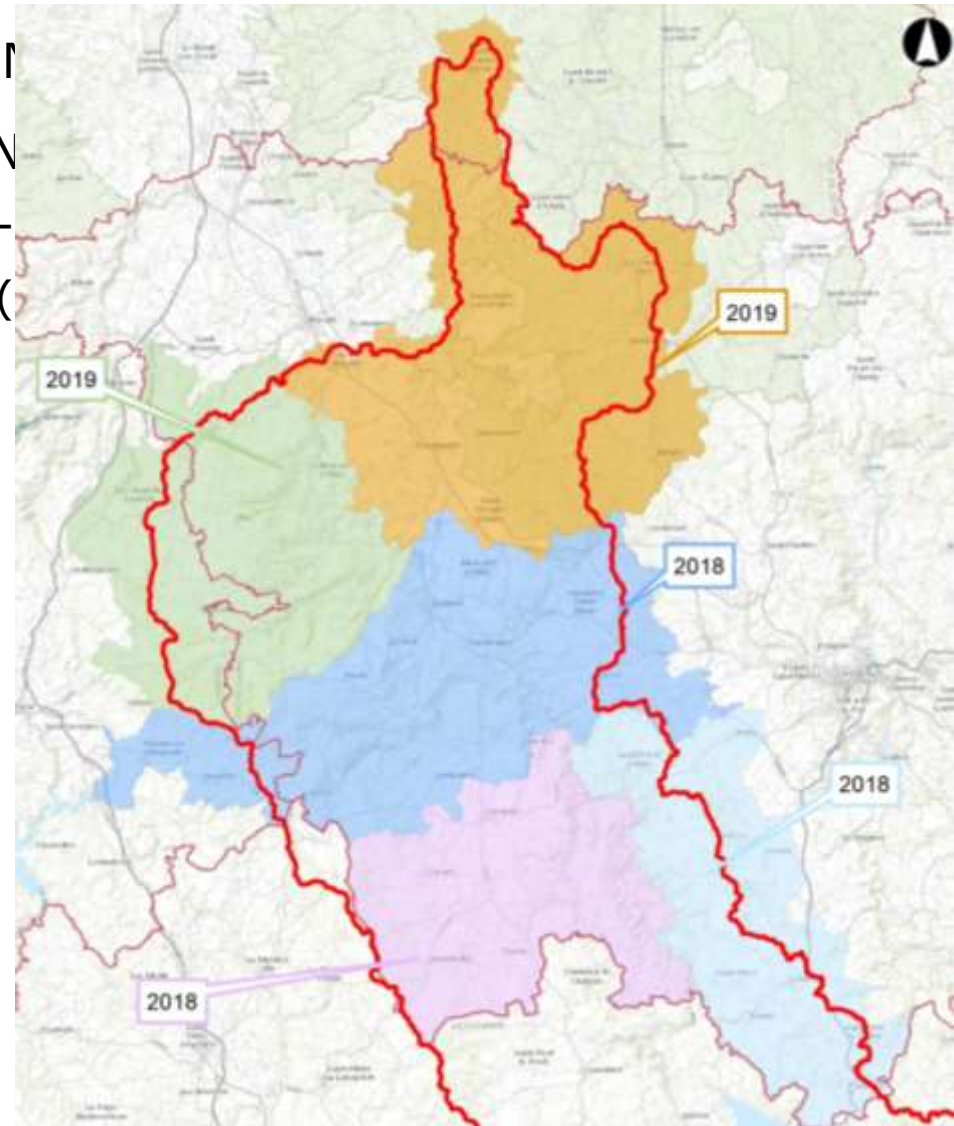


Les différentes phases de l'inventaire sur le Haut-Allier

PHASE 1 : PRÉLOCALISATION

PHASE 2 : ATELIERS DE CON

PHASE 3 : INVENTAIRE DE T
(Margeride) – 2019 (



Les différentes phases de l'inventaire sur le Haut-Allier

PHASE 1 : PRÉLOCALISATION AVANT INVENTAIRE - hiver 2017/2018

PHASE 2 : ATELIERS DE CONCERTATION - avril 2018

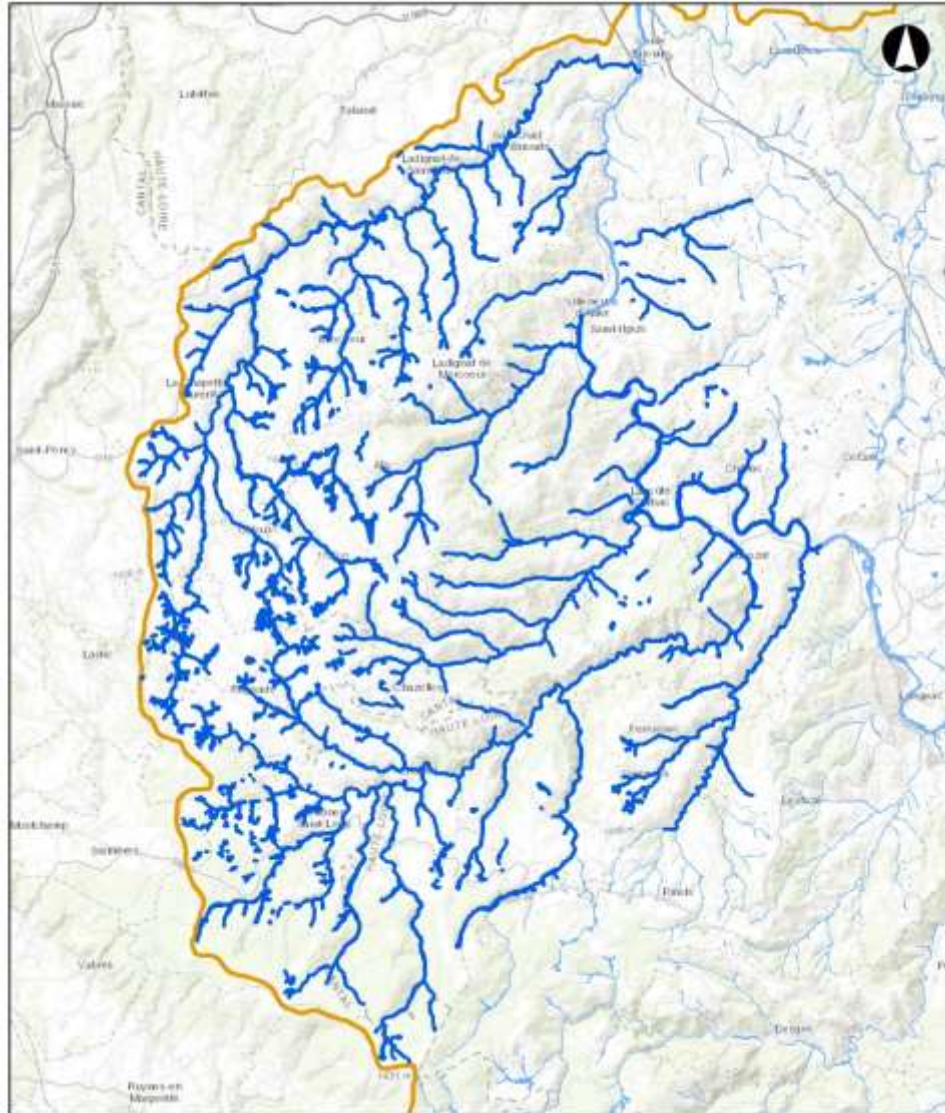
PHASE 3 : INVENTAIRE DE TERRAIN - 2018 (Devès, Langeadois, Margeride) - 2019 (Ally, Senouire)



+ démonstration de terrain réalisée le 06/06/2019 sur Ally

Retour sur l'inventaire de terrain

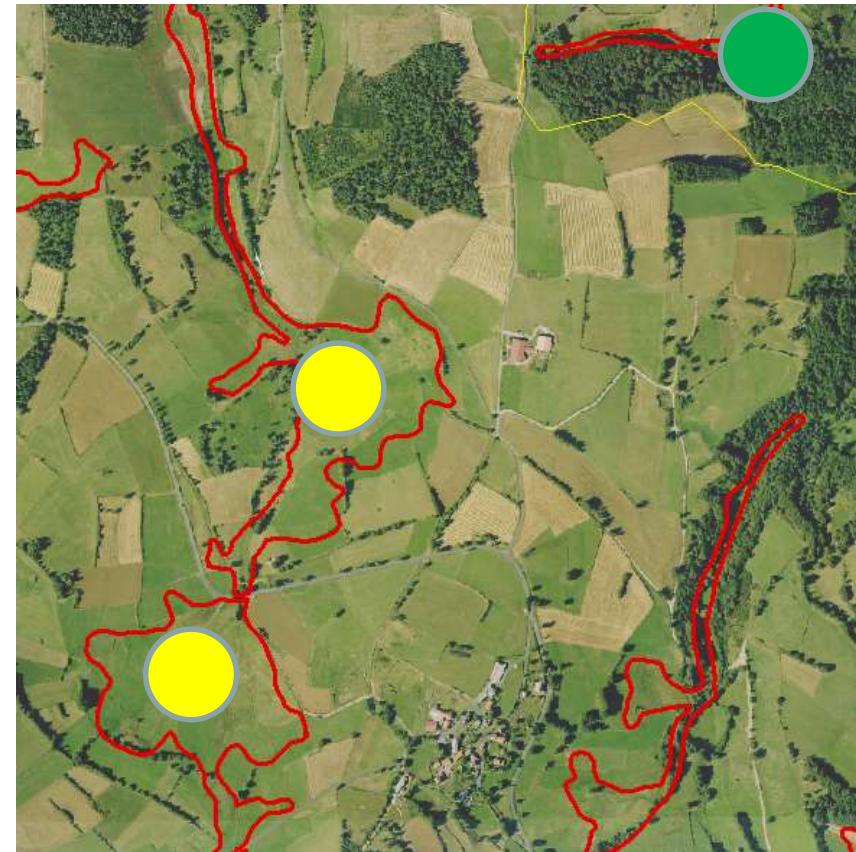
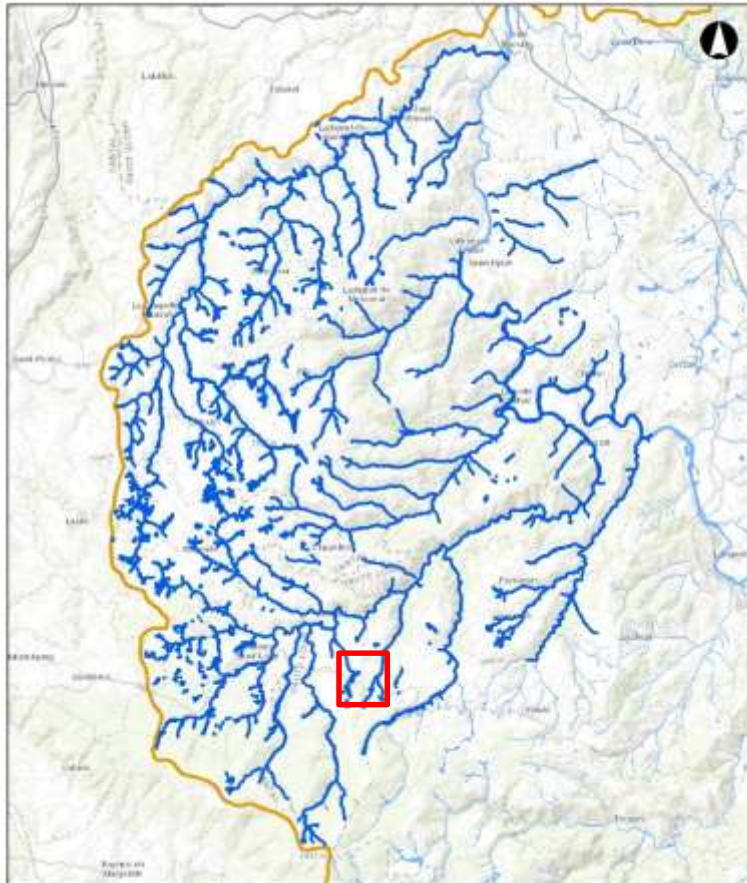
- 157 zones prélocalisées analysées sur 1498 hectares potentiellement humides ;
- 150 zones humides délimitées sur 1067 hectares (- 29 %) ;
- Difficulté principale : accès aux cours d'eau encaissés.
- Accès aux parcelles rendu possible par la plupart des exploitants



Retour sur l'inventaire de terrain

Exemple d'un milieu humide expertisé

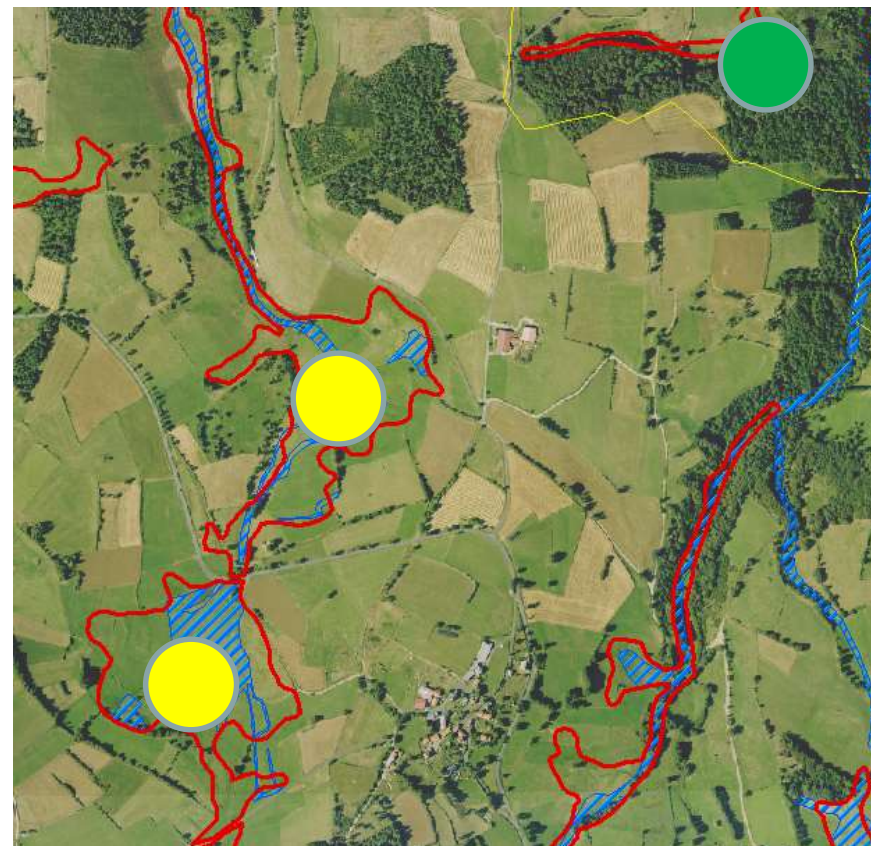
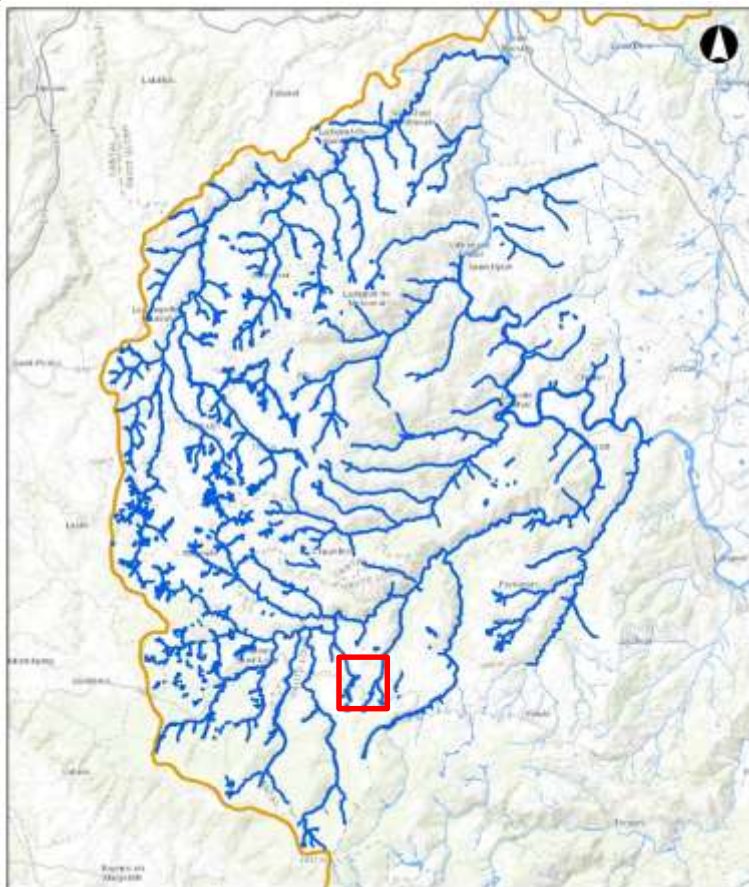
Cronce



Retour sur l'inventaire de terrain

Exemple d'un milieu humide expertisé

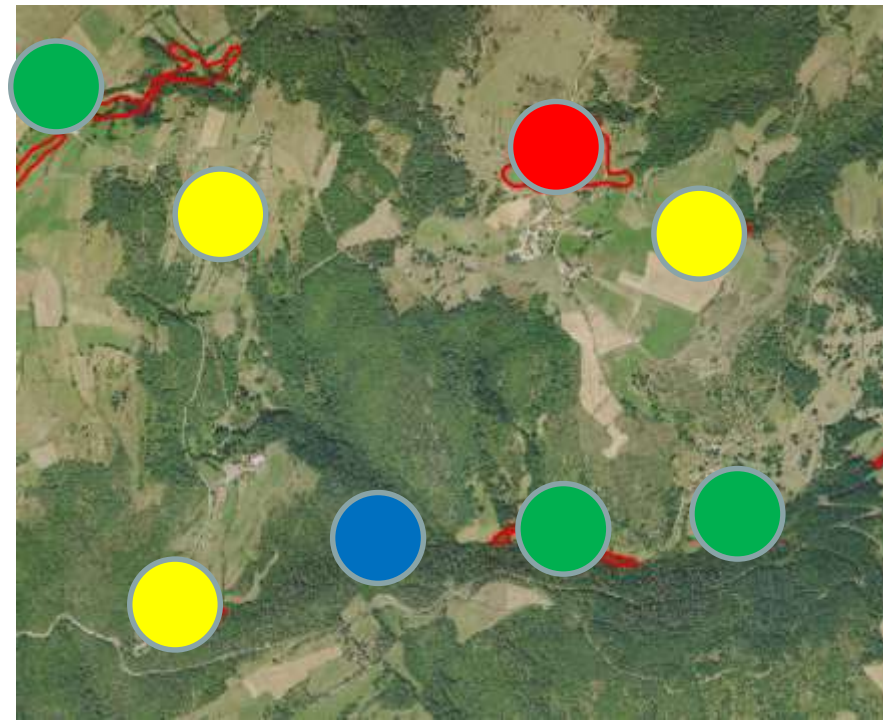
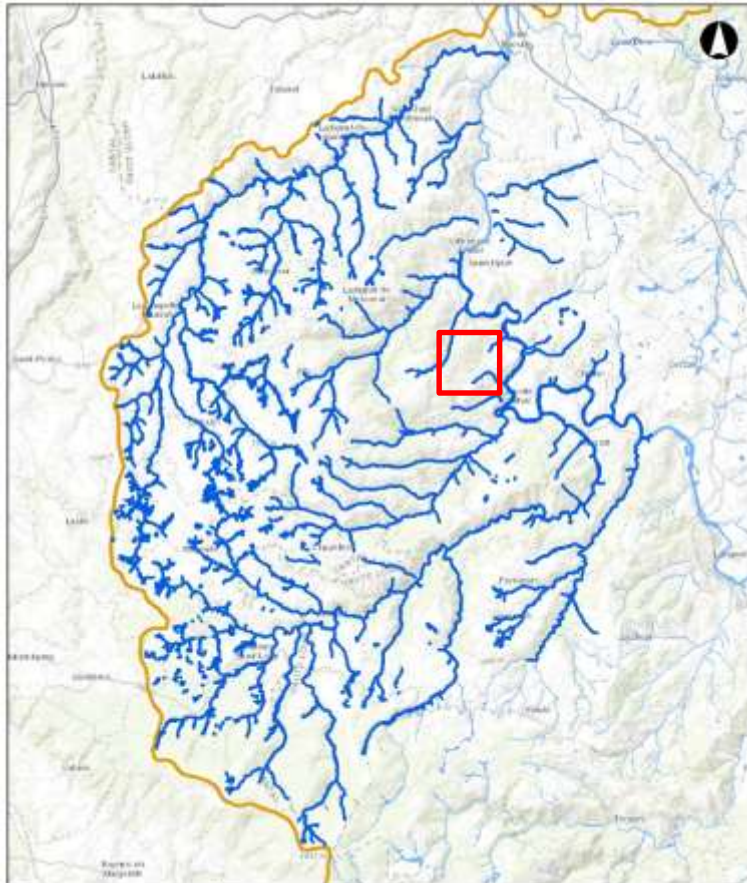
Chassagnes



Retour sur l'inventaire de terrain

Exemple d'un milieu humide expertisé

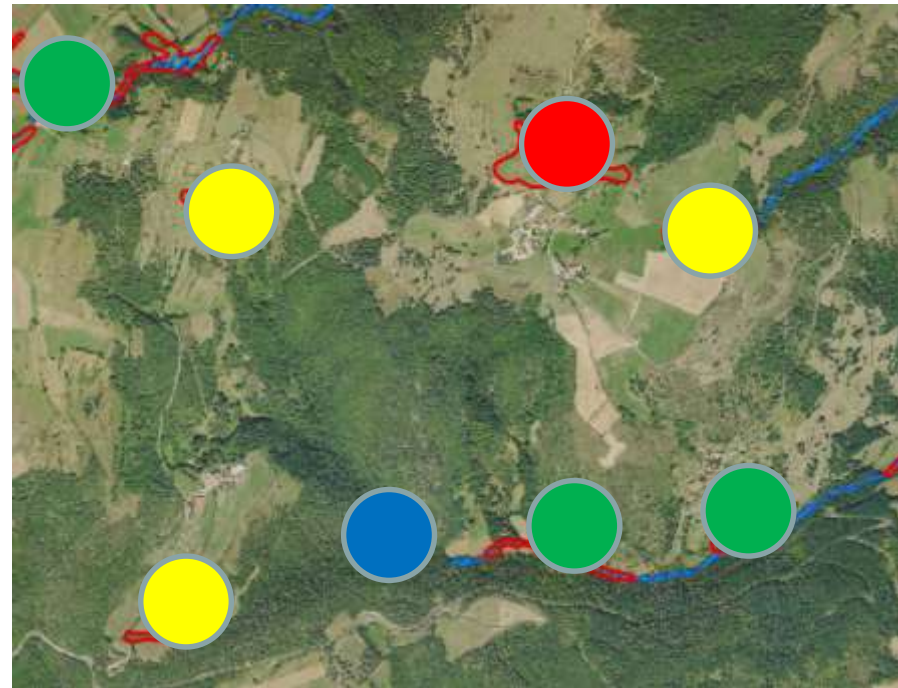
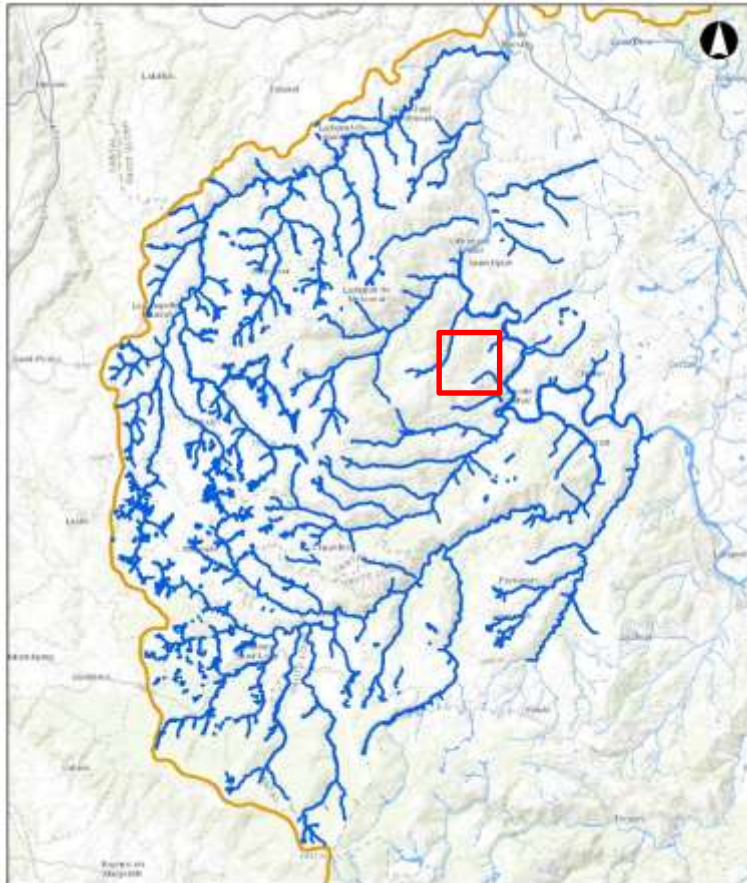
Blassac



Retour sur l'inventaire de terrain

Exemple d'un milieu humide expertisé

Blassac



Présentation des modalités d'accès et d'échange autour de l'inventaire

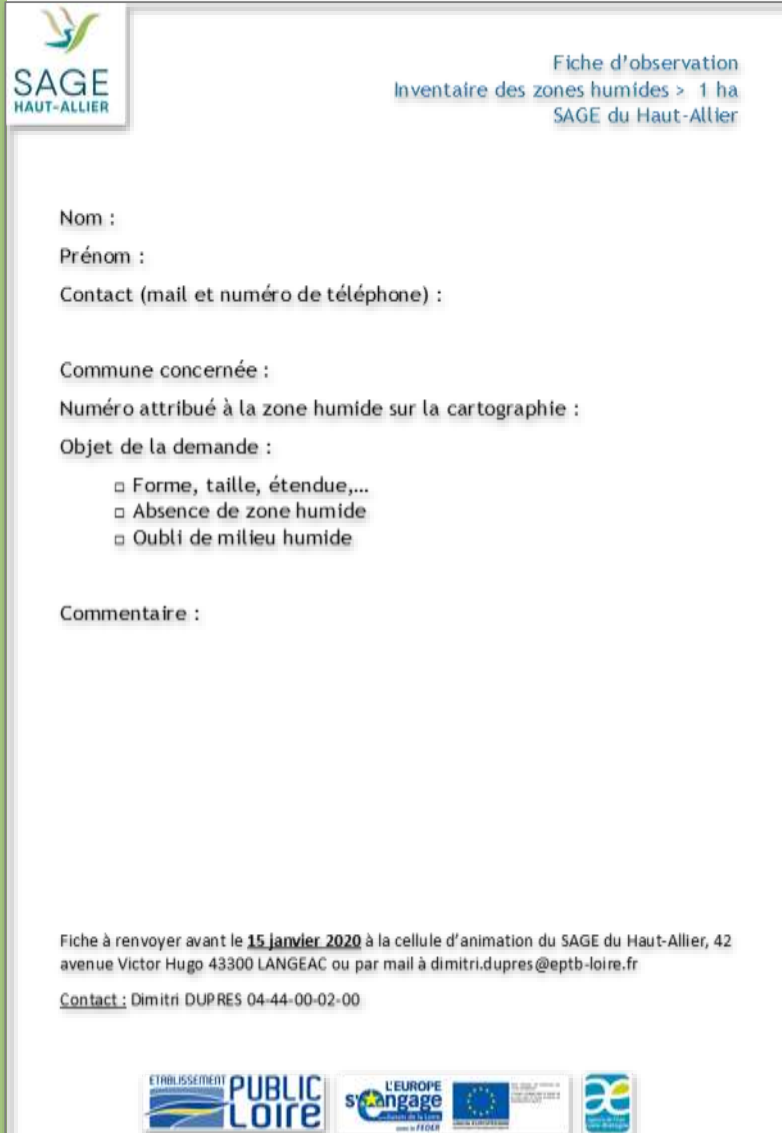
- **Cartographies communales envoyées par courrier** dans chaque mairie pour le 1^{er} février,
- Cartographies consultables et téléchargeables à partir du 1^{er} février **sur le site internet du SAGE du Haut-Allier** : http://www.sage-haut-allier.fr/?page_id=2915


Rubrique : Les actions > autres actions > Etude d'inventaire des zones humides > 1ha

- **Possibilité d'observations** sur les zonages effectués, à la cellule d'animation du SAGE du Haut-Allier via la fiche de remarques disponible sur demande et en téléchargement sur le site du SAGE



Présentation des modalités d'accès et d'échange autour de l'inventaire







 Fiche d'observation
Inventaire des zones humides > 1 ha
SAGE du Haut-Allier

Nom :
Prénom :
Contact (mail et numéro de téléphone) :

Commune concernée :
Numéro attribué à la zone humide sur la cartographie :
Objet de la demande :
 Forme, taille, étendue, ...
 Absence de zone humide
 Oubli de milieu humide

Commentaire :

Fiche à renvoyer avant le **15 janvier 2020** à la cellule d'animation du SAGE du Haut-Allier, 42 avenue Victor Hugo 43300 LANGEAC ou par mail à dimitri.dupres@eptb-loire.fr
Contact : Dimitri DUPRES 04-44-00-02-00

1) Attribuer un numéro à la zone humide, sur la cartographie communale

2) Remplir la fiche d'observation et **argumenter** le retour

3) Renvoyer avant le **28 février 2020** la cartographie annotée avec la fiche d'observation correspondante, à la cellule d'animation par mail : dimitri.dupres@eptb-loire.fr ou par courrier.



Fiche d'identité des milieux humides du secteur

151 milieux humides recensés sur une surface totale de 1094 ha (surface moyenne de 7 ha).

Activités principales ou secondaires dans les milieux humides :
→ pâturage (85%) et fauche (85%), sylviculture (30%).

Activités principales ou secondaires autour des milieux humides :
→ pâturage (95%), fauche (95%), cultures (40%) et sylviculture (80%).



Fiche d'identité des milieux humides du secteur

De manière générale :

- Tête de bassin versant présentant,
 - (1) de grands milieux humides en bon état au niveau du plateau (à l'ouest – Ally, Rageade),
 - (2) des zones humides linéaires en milieux forestiers pentus et enrésinés (au sud - Védrines-St-Loup) ;
- Rivières s'encaissant en direction de l'axe Allier au nord-est du secteur : zones humides en fins cordons
- Activités : agriculture (bovins viande et lait, moutons) , sylviculture, tourisme (val d'Allier), production éolienne ;
- Menaces globalement faibles (drainage, enrésinement) ;
- Peu de milieux humides protégées et/ou reconnues

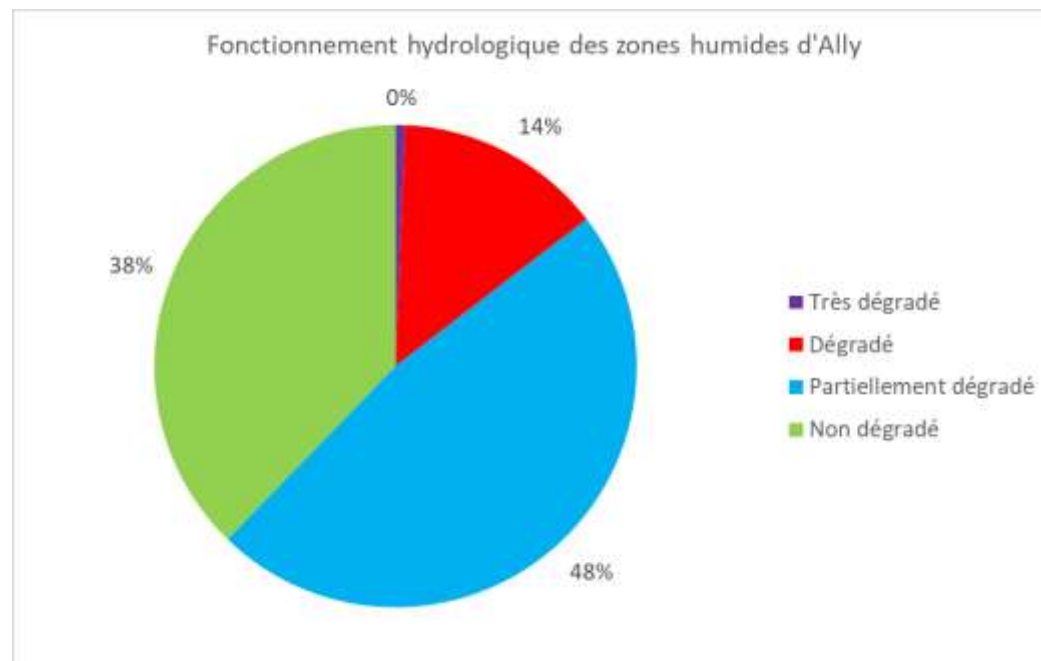


Fiche d'identité des milieux humides du secteur

Etat de conservation :

Une grande majorité de milieux humides pas à peu dégradée (64% non dégradés, 35% partiellement)

Grande partie de milieux humides au fonctionnement hydro peu à pas dégradé (86%) – 22 zones dégradées (14%)



Fiche d'identité des milieux humides du secteur

Deux atteintes fréquentes :

- **Drainage** : 40 zones moyennement à fortement impactées (26 %)



Fiche d'identité des milieux humides du secteur

Deux atteintes fréquentes :

- Populiculture/**Enrésinement** : 21 zones moyennement à fortement impactées (14 %)



Fiche d'identité des milieux humides du secteur

Les atteintes moins régulières :

- **Création de plan d'eau** : 13 zones moyennement à fortement impactées (9 %)



Fiche d'identité des milieux humides du secteur

Les atteintes moins régulières :

- « **Surpâturage** » : 13 zones moyennement impactées (9%)



Impact souvent localisé sur une petite partie des milieux humides (autour des abreuvoirs, entrées de champs...)

Fiche d'identité des milieux humides du secteur

Les atteintes moins régulières :

- **Modification du cours d'eau, canalisation** : 9 zones moyennement impactées (6 %)



SAGE
HAUT-ALLIER

contre
champ



Fiche d'identité des milieux humides du secteur

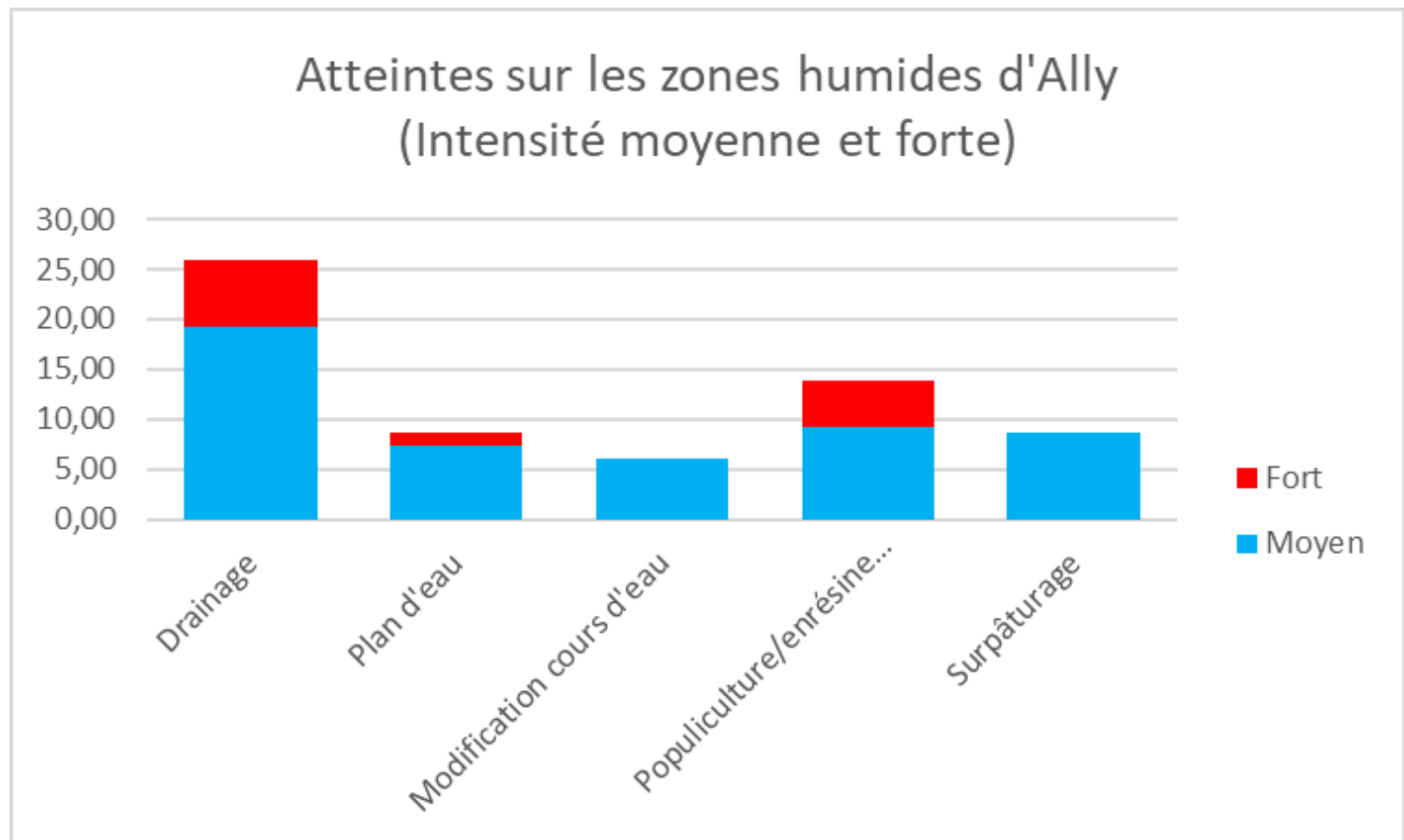
Des atteintes moins fréquentes qu'ailleurs :

- **Cultures** : 2 zones moyennement à fortement impactées (1,3%)



Fiche d'identité des milieux humides du secteur

Les atteintes les plus fréquentes :



Temps de discussion autour des besoins et enjeux



Les fonctions et services des zones humides

Les milieux humides remplissent de nombreuses fonctions, dont :

- **La régulation de la qualité de l'eau**
 - Filtres stockant et modifiant les matières minérales et organiques
- **Le maintien et la restitution de la ressource en eau**
 - Éponges permettant de restituer l'eau lors de déficit
 - Stockage d'eau de crue
- **La production de ressources**
 - Fourrage à des périodes plus tardives
- **La valeur patrimoniale de ZH**
 - Mise en valeur du territoire, tourisme de site emblématique, espèces végétales et animales caractéristiques...

Ces milieux ont une importance particulière liée à la position du Haut-Allier en tête de bassin versant Loire-Bretagne

La Commission Locale de l'Eau du SAGE du Haut-Allier a identifié 5 enjeux prioritaires pour le territoire. **Les fonctions des zones humides se retrouvent dans 4 des 5 enjeux déterminés** par la CLE



La cellule d'assistance technique portée et animée par le CEN dans le cadre du contrat territorial

- Quelques exemples d'action

Un exemple de CAT agricole

Une visite de terrain conjointe



Un diagnostic et des propositions de travaux



Un exemple de CAT agricole

Une Convention



Des travaux pris en charge entre 80 et 90%



Des pistes d'actions pour échanger

- Acquisition de connaissances complémentaires sur certains types de zones humides
- Réseau d'observateurs locaux des zones humides
- Conseil et appui aux collectivités pour prise en compte dans les documents d'urbanisme
- Conseil et appui aux agriculteurs et forestiers
- Soutien financier équipements agricoles et forestiers
- Identification et promotion d'opérations de gestion exemplaires
- Incitation et soutien de projets de restauration
- Inciter des projets de valorisation et d'ouverture au public
- Communication auprès des habitants, du grand public, des publics scolaires
- Soutien à l'acquisition foncière de zones humides à enjeux
- Piloter et suivre collectivement les actions

