

# Inventaire des zones humides du SAGE du Haut-Allier

CLE

17 juin 2021

Réunion de restitution



Étude co-financée par le FEDER Loire et l'Agence de l'Eau Loire-Bretagne

[www.acer-campestre.fr](http://www.acer-campestre.fr) - Tel : 04 78 03 29 20

# Rappel des objectifs de l'étude

- ➔ **Constitution d'une base de connaissance homogène sur les zones humides du SAGE Haut Allier.**

cartographie et caractérisation des ZH de plus de 1ha (43,15, 63)  
compilation des données existantes (07, 48)

- ➔ **Création d'un outil d'aide à la décision pour la CLE.**

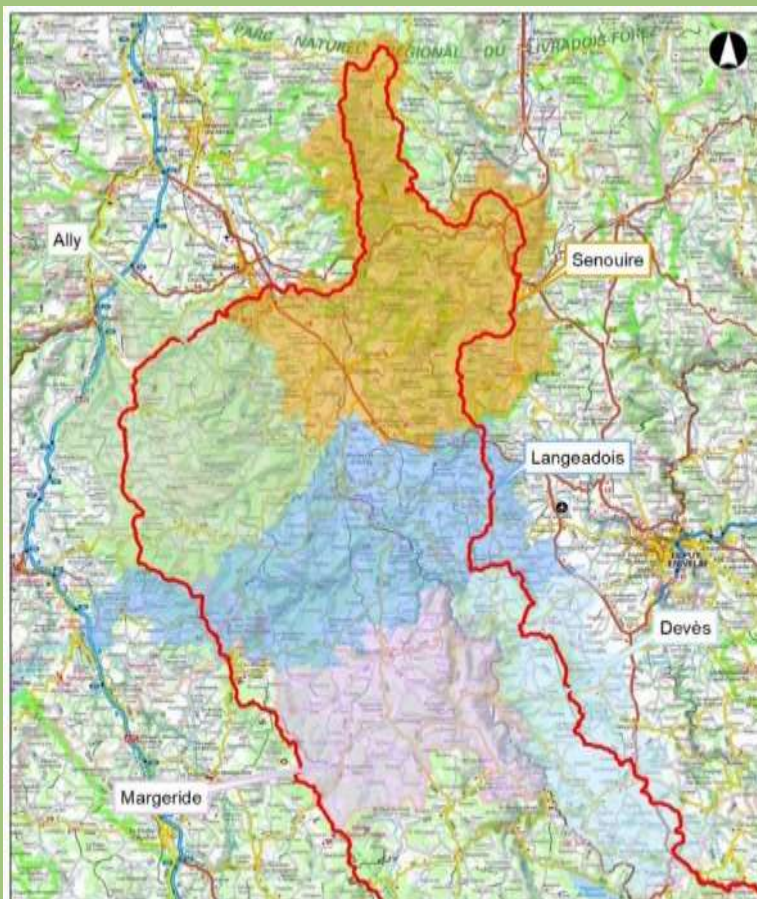
priorités d'action en hiérarchisant les ZH

- ➔ **Pistes d'actions**

***Inventaire non exhaustif et sans portée réglementaire***



# Rappel de la méthodologie d'inventaire de terrain



Inventaire des zones humides du SAGE du Haut-Allier

## Sectorisation de la zone d'étude



0 2,5 5 10 km

Acer campagne, 2020  
Sources : ESRH Basemap, SAGE Haut-Allier



- Prospection dans les enveloppes de prélocalisation
- Utilisation des critères de végétation dans un 1<sup>er</sup> temps puis pédologique en cas de doute ou d'absence de végétation pour délimiter la zh
- Caractérisation des zh (état, usages, menaces, fonctionnalités...)



# Une démarche de concertation au plus près des acteurs locaux

- Une consultation en amont de la phase de terrain :
  - Envoi des cartes de prélocalisation
  - Atelier de travail avec séquence sur carte
- Des démonstrations sur le terrain pendant la phase d'inventaire
- Une consultation après le terrain :
  - Envoi des cartes en mairie pour recueillir les remarques
  - Vérification sur le terrain en cas de contestation/remarque
  - Atelier de travail de présentation des résultats et de recueil des attentes



# Bilan des inventaires de terrain

## Quelques chiffres :

- 641 zones expertisées sur 10 595 hectares ;
- 629 zones humides délimitées sur 8 555 hectares (-19%) ;
- diminution de la surface de zones humides délimitées en partie compensée par l'ajout de zones non prélocalisées (notamment secteurs boisés et linéaire des ruisseaux)



# Bilan des inventaires de terrain



Enveloppe de prélocalisation



# Bilan des inventaires de terrain

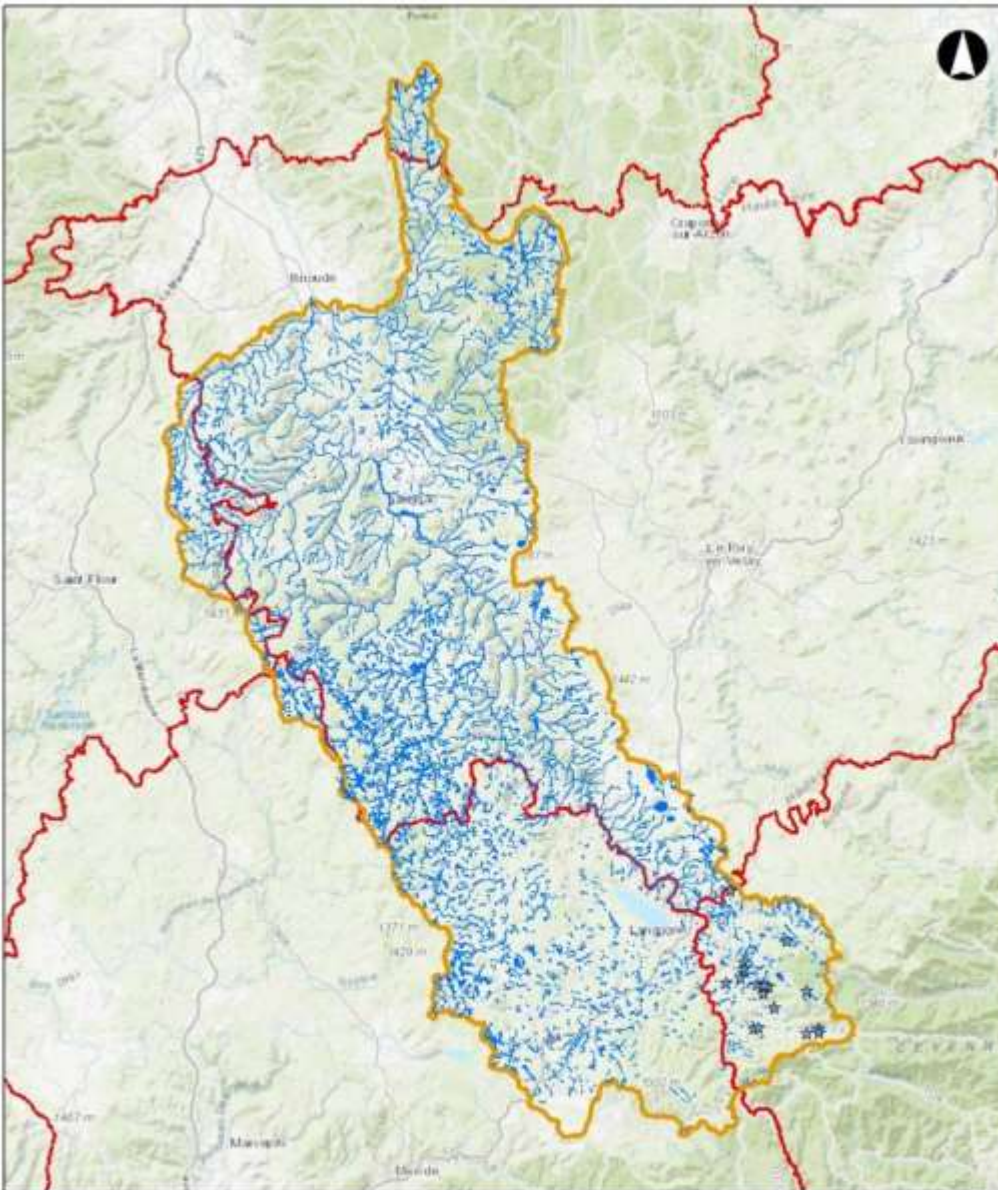


Enveloppe de prélocalisation et zones humides délimitées



# Les ZH du territoire du SAGE

- 1817 zones humides
- 11490 ha / 4,3% du territoire
- hétérogènes en terme de surface, plus vaste sur les secteurs du Devès et de la Margeride
- ZH de bas fond en tête de bassin versant (67%)
- Milieux bien préservés et peu menacés
- Usages principalement agricoles ou sylvicoles
- Des atteintes liées à l'activité humaine (drainage, aménagement)



Inventaire des zones humides  
du SAGE du Haut-Allier

Zones humides  
du territoire du Haut-Allier



0 3 6 12  
km

Acer campestre, 2019  
Sources : ESRI Basemap ; SAGE Haut-Allier





# Bilan des inventaires

Analyse par secteur - 2019

→ Ally





# Bilan des inventaires

## Analyse par secteur

### → Ally

- Tête de bassin versant présentant,
  - (1) de grands milieux humides en bon état au niveau du plateau (à l'ouest – Ally, Rageade),
  - (2) des zones humides linéaires en milieux forestiers pentus et enrésinés (au sud - Védrines-St-Loup) ;
- Rivières s'encaissant en direction de l'axe Allier au nord-est du secteur : zones humides en fins cordons
- Activités : agriculture (bovins viande et lait, moutons) , sylviculture, tourisme (val d'Allier), production éolienne ;
- Menaces globalement faibles (drainage, enrésinement) ;
- Peu de milieux humides protégées et/ou reconnues



# Bilan des inventaires

Analyse par secteur

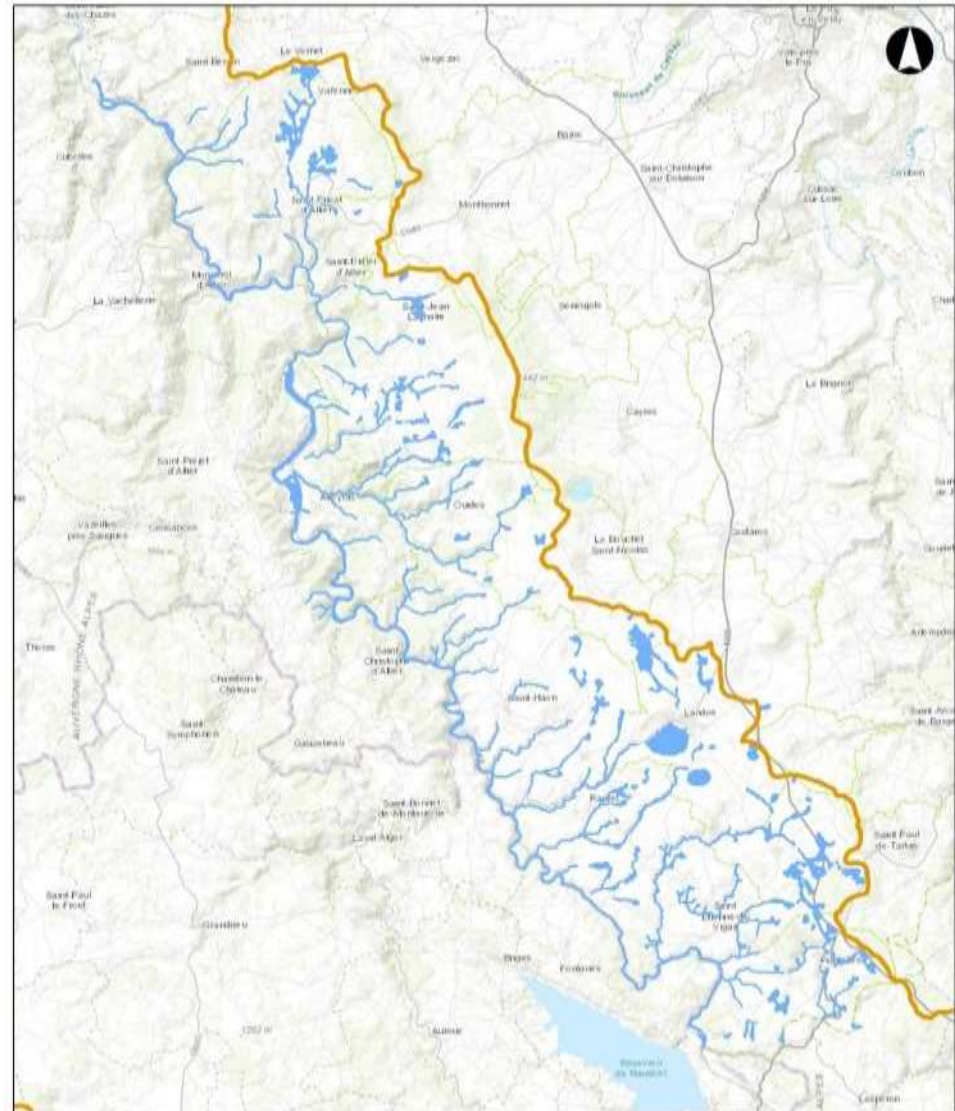
→ Le Devès



# Bilan des inventaires

## Analyse par secteur → Le Devès

- 62 zones prélocalisées analysées sur 1559 hectares potentiellement humides ;
- 57 zones humides délimitées sur 1271 hectares (-19%) ;
- 18,9 ha en moy



# Bilan de la phase terrain

## Analyse par secteur

### → Le Devès

- Vastes ensembles de prairies humides en tête de BV sur le plateau en bon état de conservation ;
- Zones humides se réduisant sur l'ouest avec l'encaissement du val d'Allier – cordon boisés linéaires peu accessibles.
- Activités : agriculture (lait/viande, lentilles), randonnée ;
- Menaces globalement faibles liées à l'agriculture (surpâturage, culture, drainage, amendement) ou urbanisation ;
- Zones patrimoniales connues et « protégées » (Lac de l'Œuf, Narces de la Sauvetat...)



# Bilan des inventaires

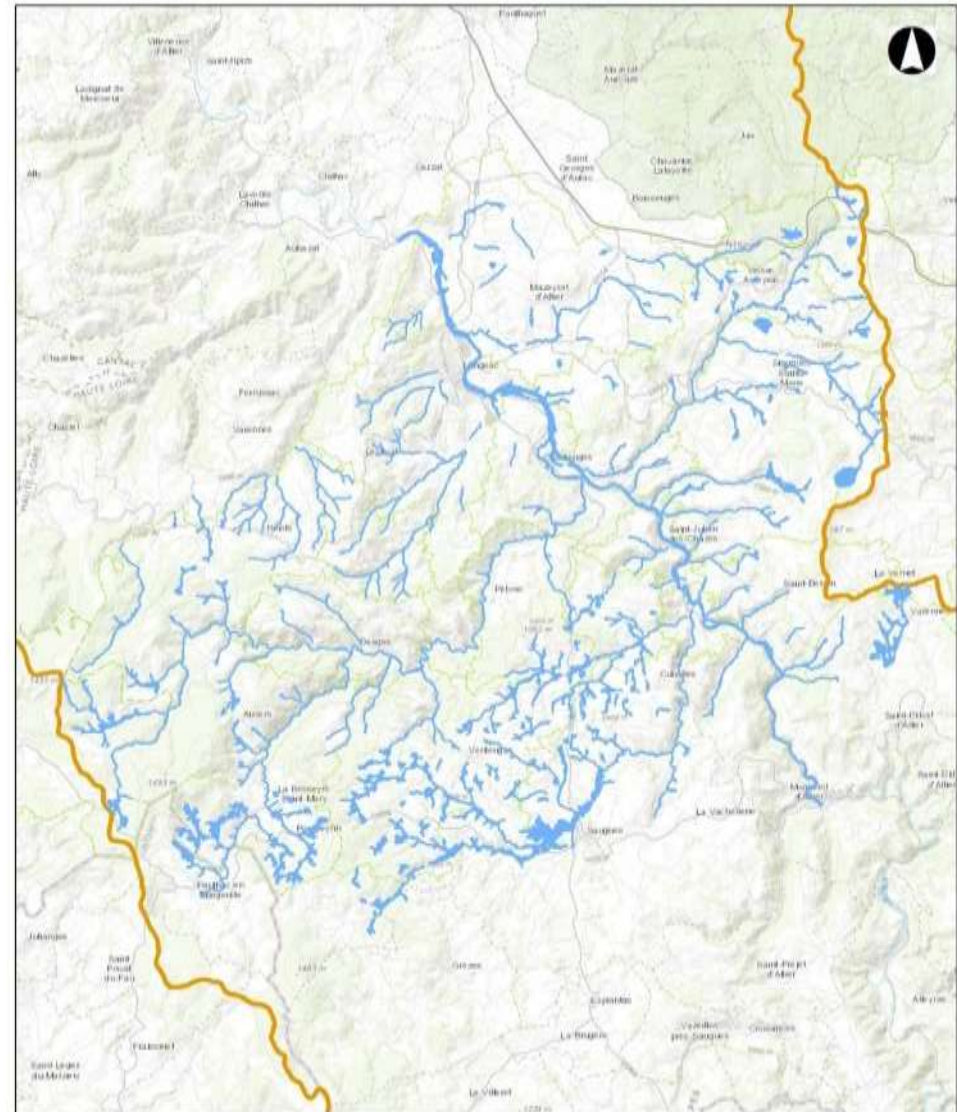
Analyse par secteur  
→ Le Langeadois



# Bilan des inventaires

## Analyse par secteur → Le Langeadois

- 147 zones prélocalisées analysées sur 2333 hectares potentiellement humides ;
- 128 zones humides délimitées sur 1799 hectares (-23 %) ;
- 12 ha en moy





# Bilan des inventaires

## Analyse par secteur

### → Le Langeadois

- Tête de bassin versant présentant de grandes zones humides en bon état puis dégradées autour de Langeac notamment ;
- Zones humides s'encaissant souvent dans les ravins (notamment sur l'ouest – secteur de la Desges) ;
- Val d'Allier moins encaissé avec méandres et surface de zones humides plus importantes ;
- Activité : agriculture (bovins, ovins, céréales), industrie et urbanisation (Langeac), sylviculture, tourisme ;
- Menaces modérées liées à l'agriculture (surpâturage, mise en culture, amendement, drainage), sylviculture (enrésinement) ou urbanisation (Langeac, Siaugues-St-Romain) ;
- Une zone patrimoniale connue (Marais de Limagne)



# Bilan des inventaires

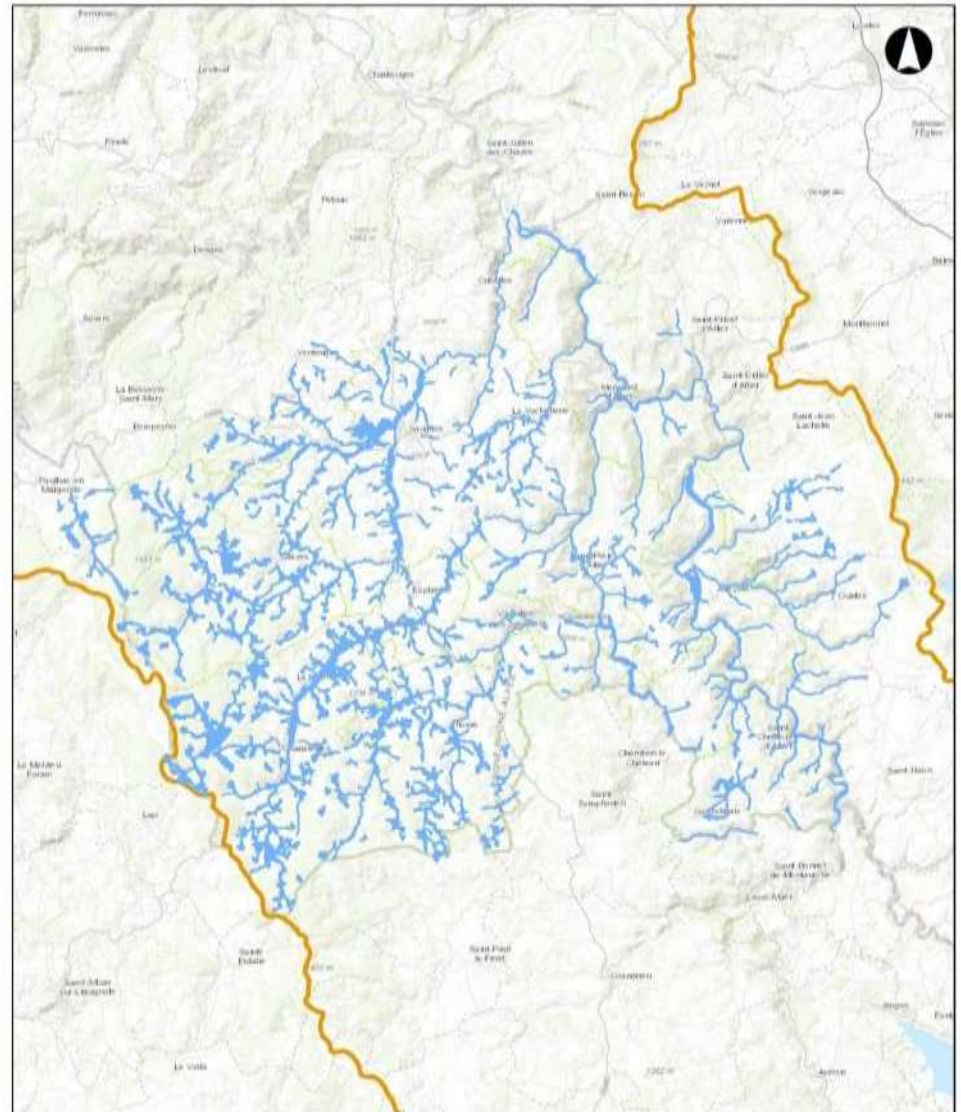
## Analyse par secteur → La Margeride



# Bilan des inventaires

## Analyse par secteur → La Margeride

- 132 zones prélocalisées analysées sur 3417 hectares potentiellement humides ;
- 127 zones humides délimitées sur 3018 hectares (- 12%) ;
- 24 ha en moy



# Bilan des inventaires

## Analyse par secteur

### → La Margeride

- Vastes ensembles de prairies humides en tête de BV puis le long des nombreux cours d'eau (Virlogeux, Seuge amont...) - bon à très bon état de conservation ;
- Zones humides se réduisant sur l'est et nord avec l'encaissement du val d'Allier – cordon boisés linéaires peu accessibles ;
- Activités : agriculture (viande bovine, moutons), sylviculture, randonnée (St-Jacques-de-Compostelle) ;
- Menaces globalement faibles liées à l'agriculture (surpâturage ou déprise surtout), sylviculture (enrésinement) ou urbanisation ;
- Nombreuses zones à forte valeur patrimoniale pas toujours connues (N2000 « Sommets et versants orientaux de la Margeride », domaine du Sauvage)



# Bilan des inventaires

## Analyse par secteur - 2019

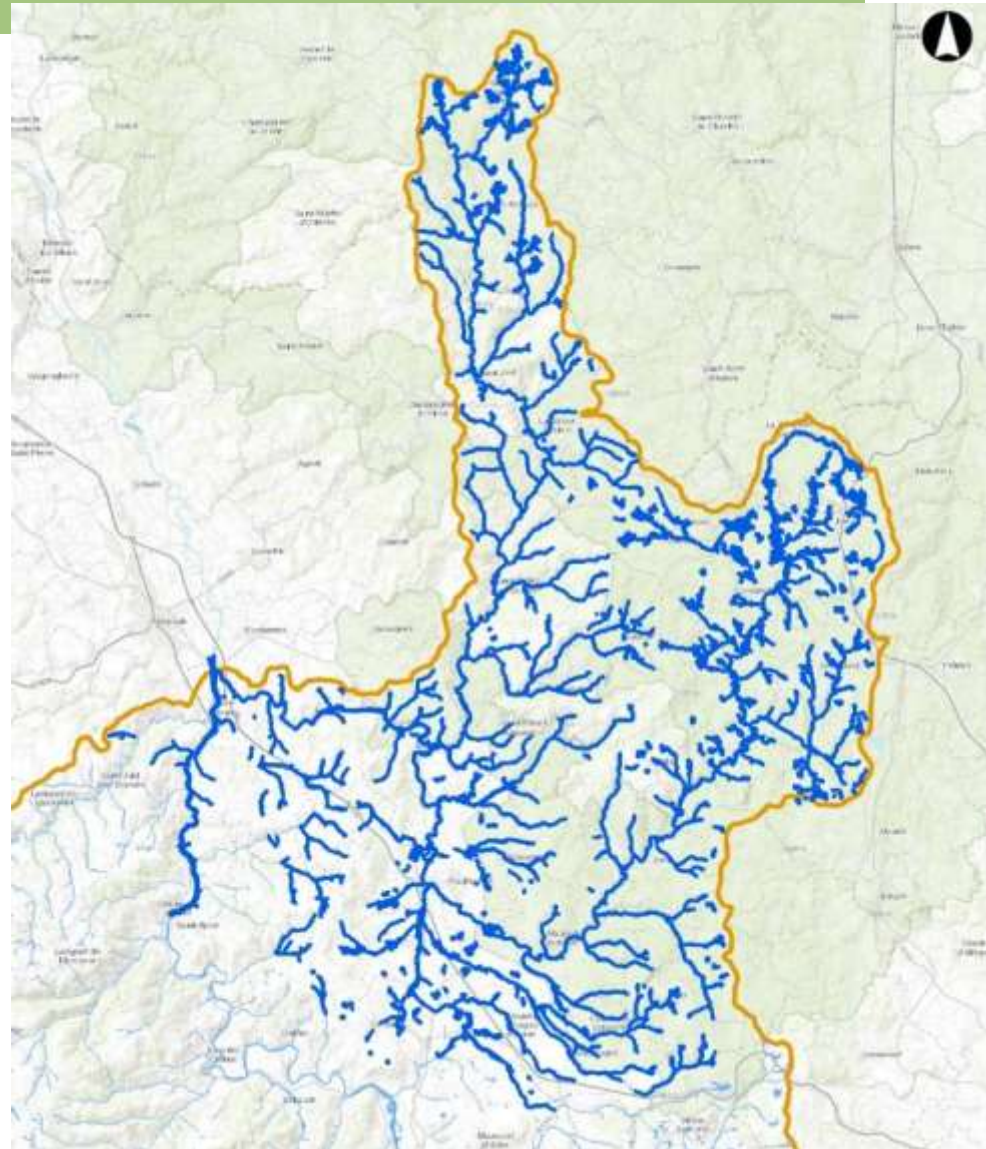
→ Senouire



# Bilan des inventaires

## Analyse par secteur → Senouire

- 164 zones prélocalisées analysées sur 2698 hectares potentiellement humides ;
- 163 zones humides délimitées sur 1818 hectares (-33 %) ;
- 11ha en moy



# Bilan des inventaires

## Analyse par secteur

### → Senouire

- **Tête de bassin versant (nord)** : secteur « montagnard », boisé avec quelques belles zones humides (La Chaise Dieu ; St-Germain-l'Herm) ; impacts surtout liés à l'enrésinement.
- **Secteur de Paulhaguet (sud)** : secteur de plaine (500m), zones humides liées aux cours d'eau et quelques sources en bon état ; zones d'élevage et de culture, impacts liés à l'exploitation agricole + route N102 et villages (Paulhaguet, St-Georges-d'Aurac).
- **Secteur intermédiaire** : ruisseaux encaissés avec cordons de zones humides souvent fins ; peu d'impacts (sylviculture).
- Peu de milieux humides protégés et/ou reconnus (Etang de Berbezit, Etang du Breuil, Etang de Moissac...) ?



# Présentation de la hiérarchisation

## Quelques principes d'entrée:

-> Un travail qui concerne l'ensemble des Zones humides cartographiées et caractérisées du SAGE Haut Allier :

- \* des observateurs différents
- \* des données récoltées différentes
- \* 2 régions administratives, 5 départements

➡ Des données d'entrée hétérogènes

-> un choix technique et politique de partir sur un nombre d'indicateurs restreints et centrés sur les fonctions hydrologiques et biogéochimique des zones humides.





# Principe de la hiérarchisation

- Etat physico-chimique
- Captage d'eau potable et périmètres associés
- Masses d'eau fragilisées

**ENJEUX**  
Rive gauche de l'Allier

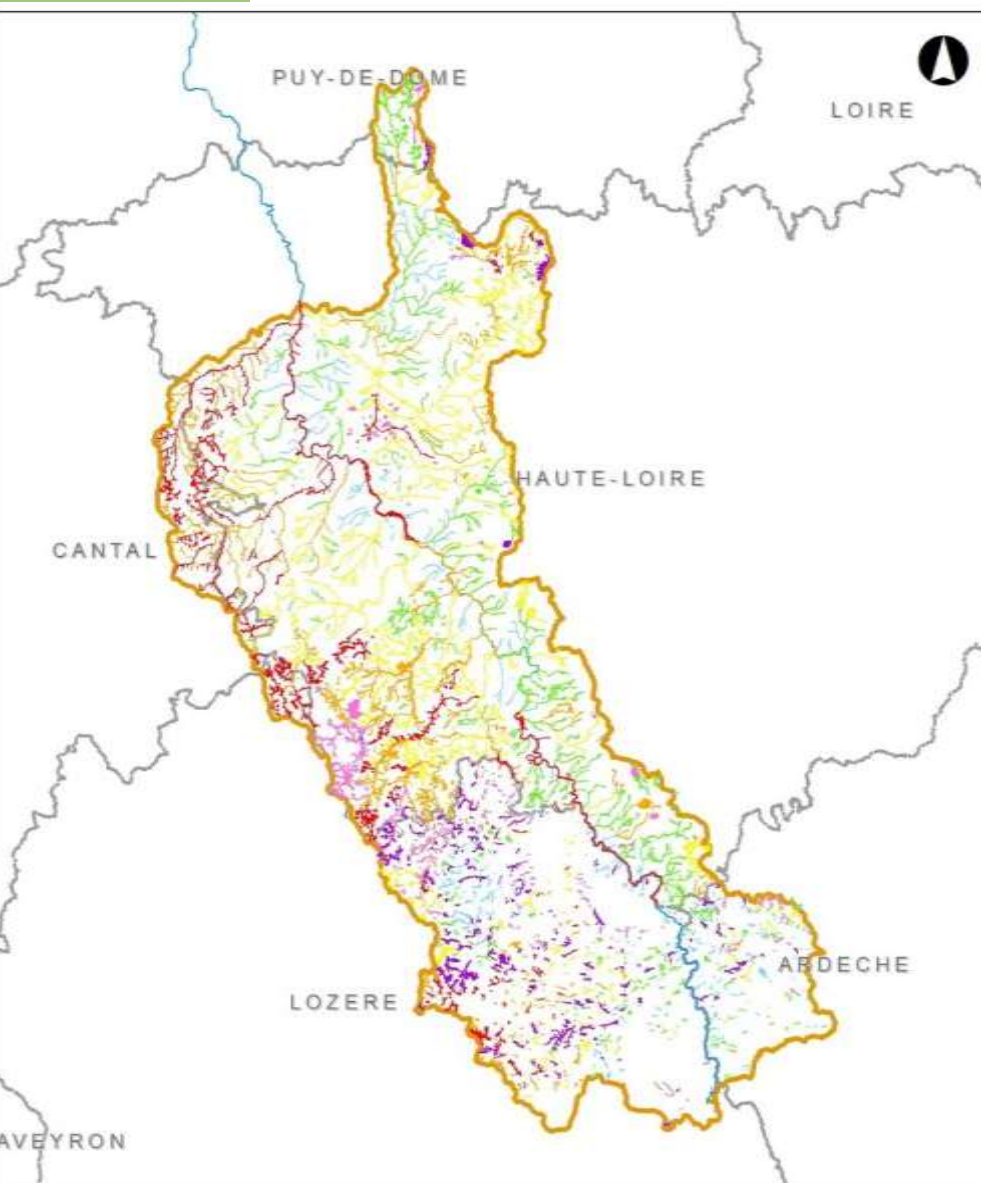
- Surface ZH
- Densité ZH
- Type de ZH
- Fonctionnalité hydraulique
- Valeur socio-économique

**FONCTIONNALITÉS**  
Margeride et Devès

**ENJEUX  
FONCTIONNALITÉS**

**Zone d'intérêt  
Environnemental  
pour le SAGE**





# Détermination des zones d'intérêt environnemental

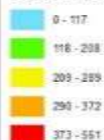
Des zones humides d'intérêt environnemental centrées sur la Margeride et sur la partie cantalienne du plateau d'Ally

Une intégration des Zh prioritaires des stratégies des CEN

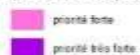
Inventaire des zones humides du SAGE du Haut-Allier

Hierarchisation - Zones humides prioritaires

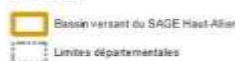
Zones humides prioritaires



Zones humides prioritaires CEN



Allier



0 3 6 12 km

Acer campagne, 2020  
Sources : ESRI Basemap ; SAGE Haut-Allier



# Approche de la stratégie d'action

## Instruments de planification

- Trame verte et bleue
- SCOT et PLU
- SDAGE et SAGE
- Plans de prévention des risques d'inondation
- Orientations (de bassins, forestières...)
- Directive de mise en valeur des paysages
- Directives territoriales d'aménagement
- Plan de gestion (piscicoles, d'entretien des cours d'eau, du gibier, forestier)

## Instruments contractuels et financiers

- Parcs naturels régionaux
- Contrats de milieu ou de territoires
- Mesures agro-environnementales
- Chartes de territoires, chartes forestières
- Contrat et charte Natura 2000
- Aide des agences de l'eau
- LIFE environnement

## Instruments fiscaux

- Taxe d'aménagement espaces naturels sensibles
- Taxe sur les transports maritimes vers des espaces protégés
- Exonérations de TFPNB
- Redevances des agences de l'eau

## Instruments administratifs et juridiques

- Identification et délimitation des zones humides - Nomenclature Eau (rubr. 3.3.1.0)
- Espèces protégées, chassables, nuisibles et exotiques
- Loi Littoral et Montagne, Code forestier

## Instruments réglementaires de protection

- Arrêtés de biotope
- Forêts de protection
- Parcs nationaux et parcs naturels marins
- Réserves naturelles (nationales et régionales)
- Réserves nationales de chasse
- Réserves biologiques domaniales ou forestières
- Réserves de pêche et de chasse
- Sites inscrits et classés, ZPPAUP
- ZPS (Directive « Oiseaux »)
- ZSC (Directive « Habitats »)
- Zones humides d'intérêt environnemental (ZHIIEP)
- Zones stratégiques pour la gestion de l'eau (ZSGE)

## Instruments fonciers et d'usage

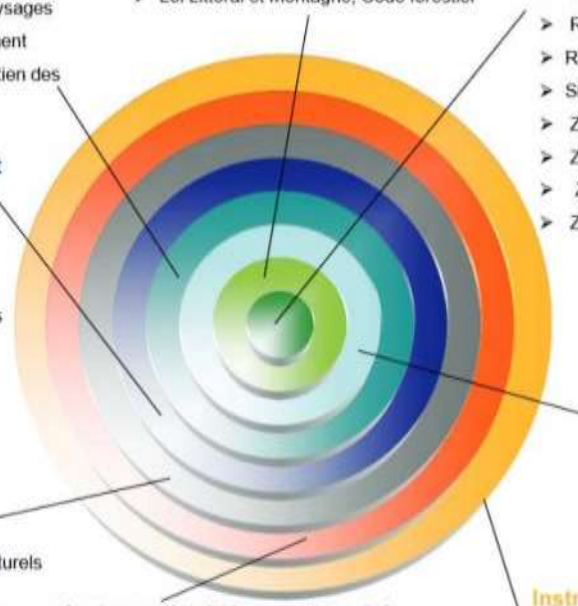
- Conservatoire du littoral
- Agences de l'eau
- Conservatoires régionaux esp. nat.
- ENS des départements
- Fondation des habitats naturels
- Autres fondations et associations (SNPN, WWF)
- Servitudes (inondations, zones humides)

## Instruments d'observation et de connaissances

- Inventaires (ZNIEFF, ZICO)
- Inventaires de milieux humides
- Observatoires nationaux et régionaux

## Instruments non contraignants et de valorisation

- Conventions internationales (Ramsar, diversité biologique, CITES...)
- Labels (sites Ramsar, réserves de biosphère, Patrimoine mondial, Grands Sites de France)



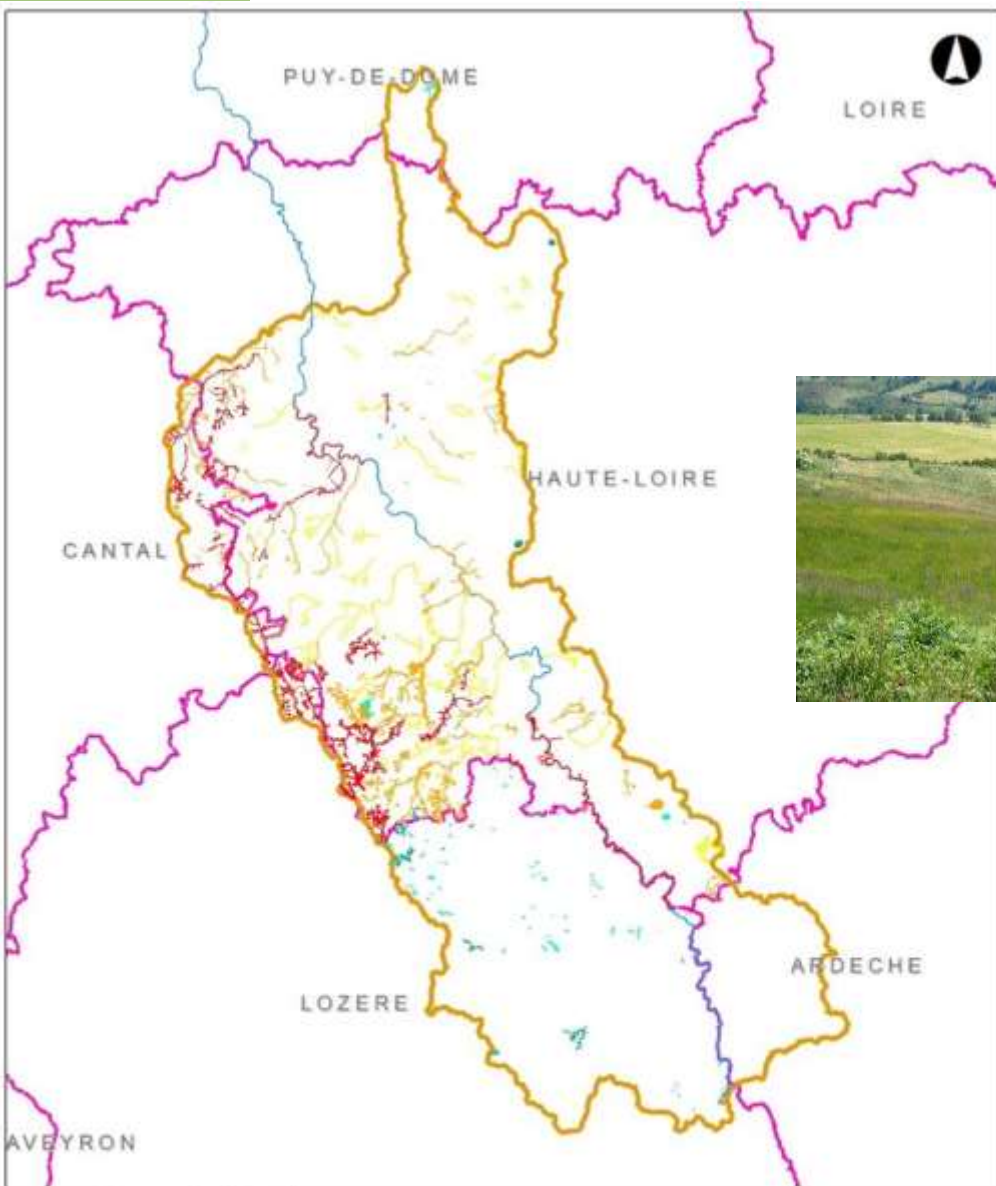
## Des actions de conservation / valorisation

### Des actions de préservation :

- acquisition foncière
- inscription dans les PLU
- diffusion des cartes de l'inventaire

### Des actions de valorisation :

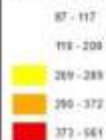
- action pédagogique
- aménagement touristique
- évènementiel



Inventaire des zones humides du SAGE du Haut-Allier

Hierarchisation - Zones humides prioritaires à conserver

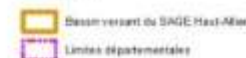
Zones humides prioritaires



Zones humides prioritaires - CEN



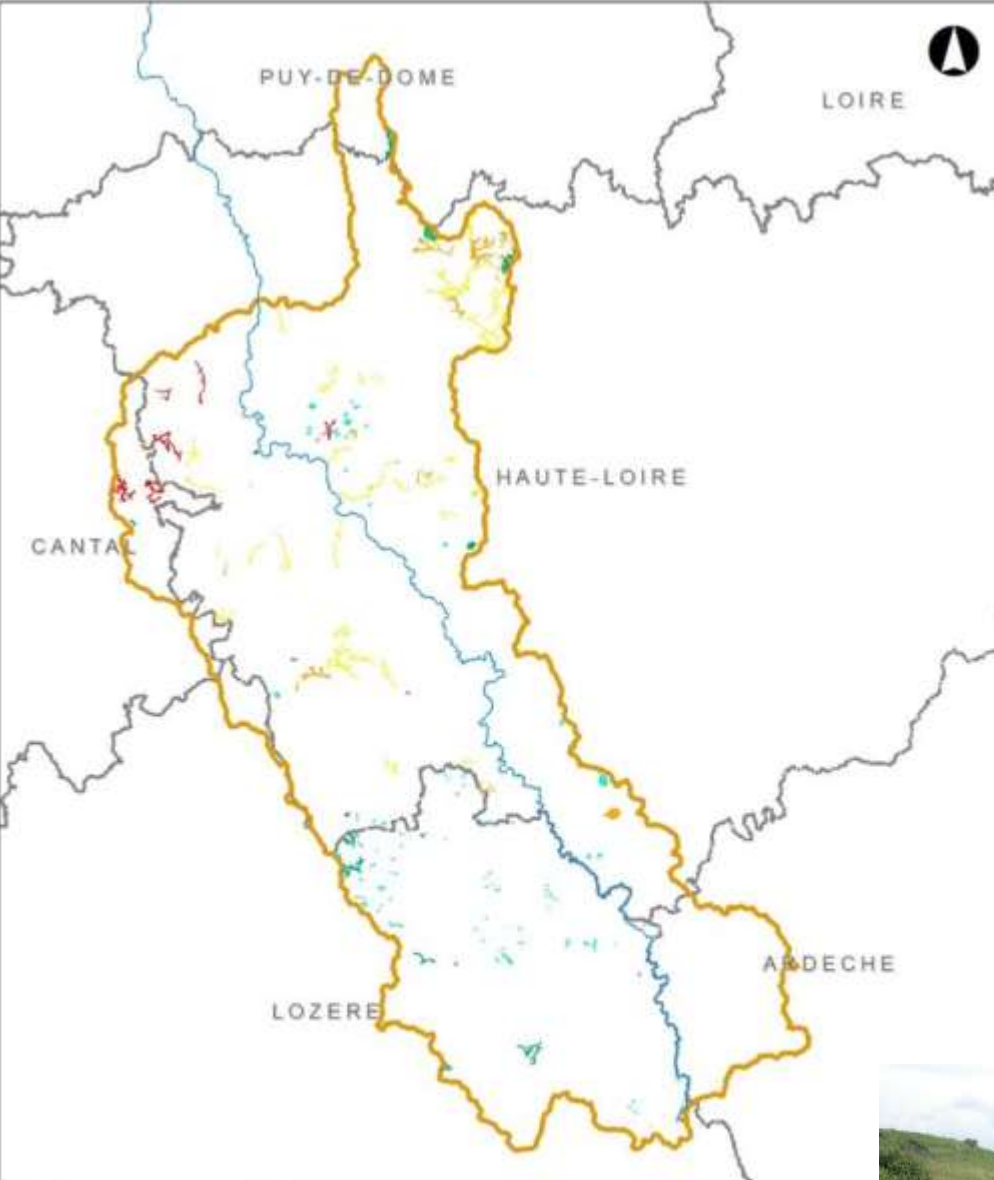
Allier



0 3 6 12 km

Acer campagne, 2020  
Sources : ESRI Basemap ; SAGE Haut-Allier





## Des actions de restauration :

- cours d'eau
- secteur d'élevage  
(convention de gestion, mise en défens)
- secteurs drainés
- amélioration des retenues collinaires
- gestion sylvicole adaptée



Inventaire des zones humides du SAGE du Haut-Allier

Hierarchisation - Zones humides prioritaires à restaurer

0 3 6 12 km

Zones humides prioritaires



Zones humides prioritaires - CEN



Basin versant



Actes campagne, 2020  
Sources : ESRI Basemap ; SAGE Haut-Allier

Merci pour votre attention